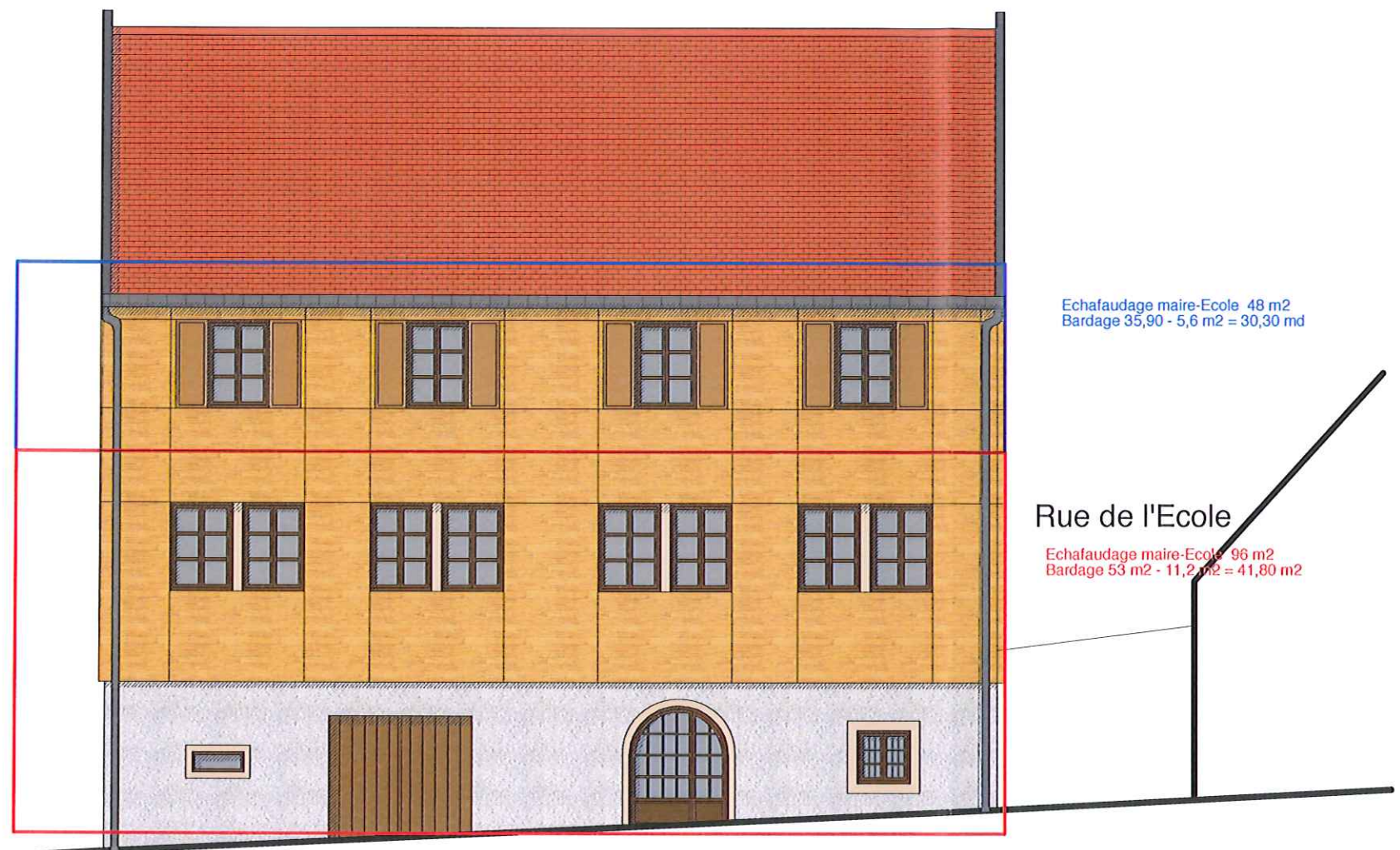


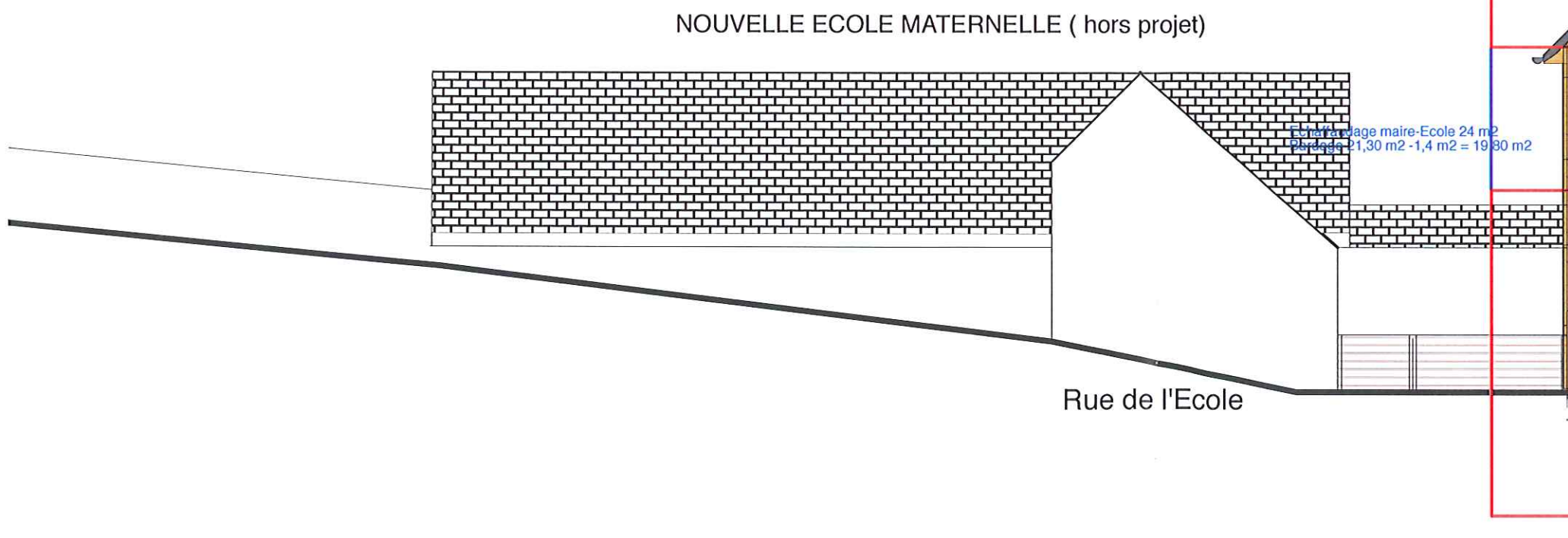
MAIRIE ET ECOLE DE BERNARDVILLE 12 rue Principale 67140 BERNARDVILLE		
RENOVATION DE LA FACADE DE L'ECOLE ET DE LA MAIRIE 12 RUE PRINCIPALE - 67140 BERNARDVILLE		
COUPE FACADE ETAT PROJETE		
DATE	MODIFICATIONS	PLAN N°
25/05/20		5
ECHELLE	Le Maître d'Ouvrage	L'Architecte
1/100		PRO
Philippe KLEIN, Architecte DPLG 108, rue Lieland 67310 TRAENHEIM Tel. 03 88 23 68 23 Fax 03 88 23 52 81 E-mail : klein.architecte@wanadoo.fr		



Echafaudage maire-Ecole 48 m²
Bardage 35,90 - 5,6 m² = 30,30 m²

Rue de l'Ecole

Echafaudage maire-Ecole 96 m²
Bardage 53 m² - 11,2 m² = 41,80 m²



NOUVELLE ECOLE MATERNELLE (hors projet)

Echafaudage maire-Ecole 24 m²
Bardage 21,30 m² - 1,4 m² = 19,90 m²

Rue de l'Ecole

Echafaudage maire-Ecole 24 m²
Bardage 17,40 m²

Echafaudage maire-Ecole 56 m²
Bardage 29,60 m²

Rue Principale

FACADE SUD OUEST - ETAT EXISTANT